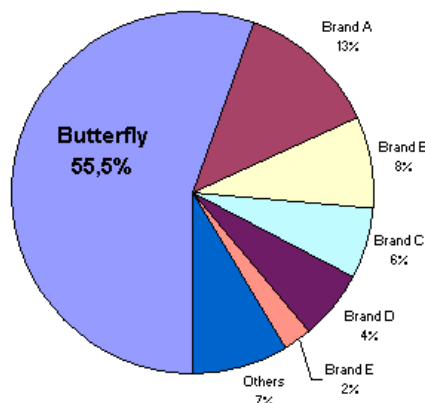


Deski z logo motylka są najczęściej używanymi deskami przez najlepszych tenisistów stołowych globu. Podczas Mistrzostw Europy w 1994 roku deskami Butterfly grało 38,7% zawodników światowej czołówki. W roku 2000 - 51,2% uczestników Mistrzostw Europy w Bremie używało naszego sprzętu. 59,7 % uczestników Mistrzostw Świata w Osace (próba 93,16 % wszystkich uczestników) grała deskami produkcji Butterfly, udowadniając swoje zaufanie dla naszych wyrobów. Również w Paryżu podczas Mistrzostw Świata ponad połowa uczestników grała deskami i okładzinami Butterfly.



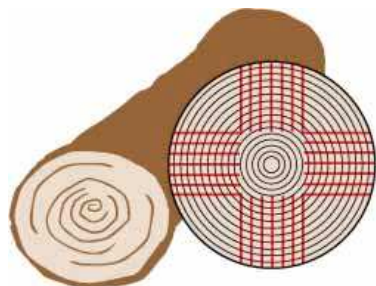
Participated Blades at Paris WTTC 2003 (Sampling 86%)



Utrzymanie tak mocnej pozycji nie jest dziełem przypadku. Wszystkie deski Butterfly przed opuszczeniem fabryki, muszą przejść bardzo wymagające testy sprawdzające solidność ich sklejenia, gładkość powierzchni, a nawet grubość powierzchni grającej. Zwracamy szczególną uwagę również na uchwyt. Jego gładkie wykończenie oraz ergonomiczny kształt wszystkich pięciu typów uchwytów pozwala na "zespoleenie" ręki z raketką. Wibracja deski jest przenoszona do ośrodków czuciowych na ręce, a więc możliwe jest lepsze "czucie" piłki. Wysokiej jakości drewno jest podstawowym elementem konstrukcji naszych desek. Natomiast kreatywne łączenie różnych typów drewna o różnych grubościach jest tajemnicą naszej technologii. Różne rodzaje drewna zawsze różnią się pod względem szybkości i kontroli piłki, co może zostać odpowiednio dobrane do każdej strategii gry. Twardsze drewno afrykańskie : limba, koto lub anegre jest używane jako zewnętrzna warstwa, natomiast bardziej miękkie drewna, jak na przykład europejska sosna czy afrykańskie abachi stanowią surowiec nadający "życie" wewnętrznym warstwom deski. Do produkcji desek Hinoki i zewnętrznych warstw desek typu Carbon (czyli z włóknem węglowym) używamy drewna 300-letnich cyprysów japońskich o nazwie hinoki.



Poza czysto drewnianymi konstrukcjami desek, specjaliści pracujący dla firmy Butterfly we współpracy z graczami światowej czołówki oraz trenerami, opracowali nowe technologie budowy desek z zastosowaniem nowych, zaaprobowanych przez ITTF tworzyw - Carbon (włókno węglowe) i Arylate. Żadne inne deski wyprodukowane z użyciem powyższych materiałów nie są tak popularne wśród zawodników jak deski z logo Butterfly.



Wyjątkowy jest też sposób obróbki drewna przeznaczonego do produkcji desek. Bale drzewa są wygotowywane i poddawane obróbce, której celem jest usunięcie zewnętrznej warstwy drewna, tak aby dotrzeć do samego rdzenia. Właśnie ten najcenniejszy rodzaj drewna jest krojony w taki sposób, aby podzielić rdzeń na dziewięć części, w których przyrosty roczne układają się równolegle. Następnie te bloki są krojone poprzecznie względem przyrostów rocznych co pozwala uzyskać najwyższej jakości, jednolite drewniane sklejki, które się nie rozwarstwiają. Ten sposób obrabiania drewna jest stosowany w fabrykach Butterfly od ponad dziesięciu lat i ciągle udoskonalany. Dzięki temu możemy zaoferować deski o najwyższej światowej jakości.

